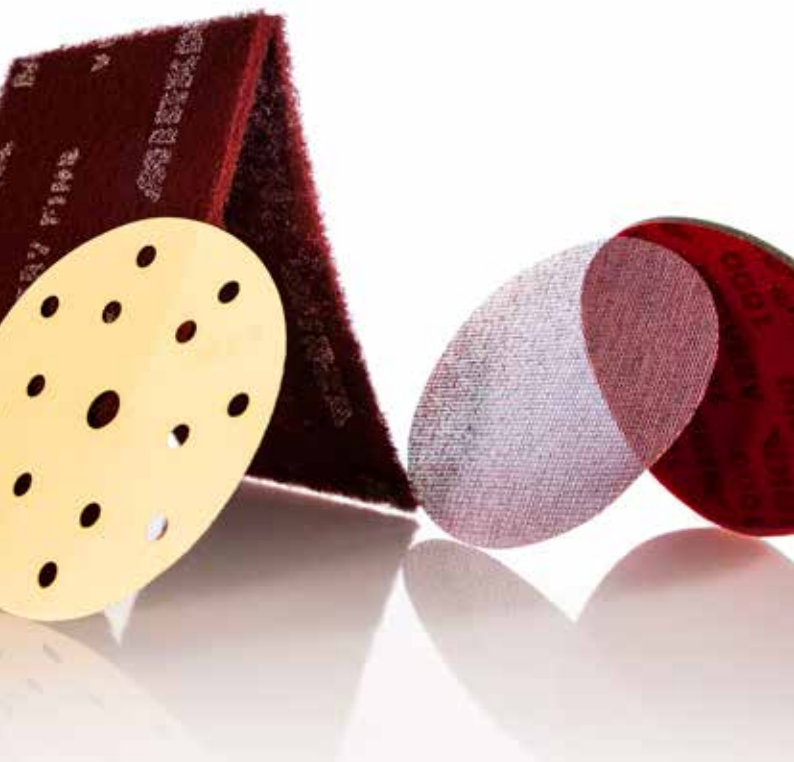


**MIRKA**

# АБРАЗИВЫ



# О КОМПАНИИ MIRKA

Финская компания Mirka является мировым лидером в сфере инновационных шлифовальных технологий. Мы предлагаем полный ассортимент технически совершенных высококачественных шлифовальных материалов, инновационного инструмента и аксессуаров. Наши комплексные шлифовальные решения обладают целым рядом ощутимых преимуществ, таких как высокая скорость работы, максимальная эффективность, высокое качество обработки поверхности и экономичность даже при выполнении самых сложных работ.

Подробнее на сайте [www.mirka.ru](http://www.mirka.ru)

# СОДЕРЖАНИЕ

<b>Сетчатые абразивы Mirka</b>	
Abranet®	6
Abranet® Ace	7
Abranet® HD	8
Abranet® Max	9
Abranet® Soft	10
Autonet®	11
<b>Абразивы на плёночной основе</b>	
Aquastar®	12
Aquastar® Soft	13
Microstar®	14
Polarstar®	15
Polarstar® SR	16
<b>Абразивы на тканево-поролоновой основе</b>	
Abralon®	17
<b>Шлифовальный войлок</b>	
Mirlon®	18
Mirlon Total®	19
<b>Абразивы на бумажной основе</b>	
Coarse Cut	20
Ecowet	21
Gold	22
Gold Soft	23
Goldflex Soft	24
Mirox	25
Q.Silver®	26
Q.Silver® Ace	27
Ultimax®	28
WPF	29

## ФОРМЫ ВЫПУСКА



## ОБЛАСТЬ ПРИМЕНЕНИЯ



Название	Диски	Полоски	Рулоны	Листы	Ленты	Насыпка	Зерно*	Градации зерна (P)	Основное применение				
									ЛКП	Шпатлёвка	Древесина	Металл	Пластик
<b>Сетчатые абразивы</b>													
Abranet®	•	•	•			Закрытая	AIO	80, 100, 120, 150, 180, 240, 320, 360, 400, 500, 600, 800, 1000	•	•	•		•
Abranet® Ace	•	•	•			Закрытая	Керамическое	80, 120, 150, 180, 240, 320, 360, 400, 500, 600, 800, 1000	•	•	•		•
Abranet® HD	•	•	•			Полуоткрытая	AIO	40, 60, 80, 120, 150, 180	•	•	•		•
Abranet® Max					•	Закрытая	AIO	80, 100, 120, 150, 180, 220, 240	•		•		
Abranet® Soft	•					Закрытая	AIO	500, 800, 1000	•		•		
Autonet®	•	•	•			Закрытая	AIO	80, 120, 180, 240, 320, 400, 500, 600, 800	•	•			•
<b>Абразивы на плёночной основе</b>													
Aquastar®				•		Технология Aquastar	AIO	400, 600, 800, 1000, 1200, 1500, 2000	•				
Aquastar® Soft				•		Технология Aquastar	AIO	400, 600, 800, 1000, 1200, 1500, 2000	•				
Microstar®	•				•	Полуоткрытая	AIO	800, 1000, 1200, 1500, 2000, 2500	•				•
Polarstar®	•					Полуоткрытая	SiC	320, 360, 400, 500, 600, 800, 1000, 1200, 1500	•				•
Polarstar® SR	•					Полуоткрытая	AIO	SR3(5000), SR5(2500), SR7(3000)	•				
<b>Абразивы на тканево-поролоновой основе</b>													
Abralon®	•			•		Технология Abralon	SiC	180. 360. 500. 600. 1000. 2000. 3000. 4000	•			•	•
<b>Шлифовальный войлок</b>													
Mirlon®	•		•	•		Трёхмерная	AIO, SiC	320, 360, 1500, 2000	•		•	•	•
Mirlon Total®			•	•		Трёхмерная	AIO, SiC	360, 1500, 2000	•		•	•	•
<b>Абразивы на бумажной основе</b>													
Coarse Cut	•	•	•			Полуоткрытая	AIO	40, 60, 80, 100, 120, 150	•			•	•
Ecowet				•		Закрытая	AIO, SiC	60, 80, 100, 120, 150, 180, 220, 240, 280, 320, 360, 400, 500, 600, 800, 1000, 1200, 1500, 2000, 2500	•				
Gold	•	•	•			Полуоткрытая	AIO	40, 60, 80, 100, 120, 150, 180, 220, 240, 280, 320, 360, 400, 500	•	•	•		•
Gold Soft	•					Полуоткрытая	AIO	320, 500, 800	•				
Goldflex Soft				•		Полуоткрытая	AIO	150, 180, 220, 240, 280, 320, 400, 500, 600, 800, 1000	•	•			•
Mirox			•	•		Полуоткрытая	AIO	40, 60, 80, 100, 120, 150, 180, 240	•	•	•		•
Q.Silver®	•	•	•			Полуоткрытая	AIO, SiC	80, 100, 120, 150, 180, 220, 240, 280, 320, 400, 500, 600, 800, 1000, 1200, 1500	•	•	•	•	•
Q.Silver® Ace	•	•				Полуоткрытая	Керамическое	80, 100, 120, 150, 180, 220, 240, 320, 400, 500, 800	•	•	•	•	•
Ultimax®	•				•	Selective Coating	AIO	40, 60, 80, 100, 120, 150, 180, 240, 320			•		
WPF	•			•		Закрытая	AIO, SiC	60, 80, 100, 120, 150, 180, 220, 240, 280, 320, 360, 400, 500, 600, 800, 1000, 1200, 1500, 2000, 2500, 3000	•			•	


\* AIO = Оксид Алюминия SiC = Карбид Кремния



Универсальный классический сетчатый абразив Abranet разработан для шлифования ЛКП, шпатлевок, грунтов, композитных материалов, идеально подходит для обработки пластика, мягкого алюминия, древесины хвойных пород и др. Abranet сочетает в себе высокую производительность и долгий срок службы по сравнению с традиционными абразивами, что делает его наиболее выгодным решением. Это новый стандарт в технологии высококачественной обработки поверхности, который позволяет шлифовать практически без пыли. Беспыльное шлифование - это высокое качество финишной поверхности и здоровые условия труда. Для ручного и машинного шлифования.



**ТЕХНИЧЕСКИЕ СПЕЦИФИКАЦИИ**


<b>Связующие</b>	Смола/Смола
<b>Абразив</b>	Оксид алюминия
<b>Насыпка</b>	Закрытая
<b>Цвет</b>	Коричневатый
<b>Градации зерна</b>	P80–P180, P240, P320–P1000
<b>Основа</b>	Полиамидная сетка
<b>Формы выпуска</b>	



Abranet Ace – сетчатый абразив с керамическим зерном для беспыльного шлифования в превосходной степени. Это материал премиум-класса, разработанный для обработки твердых поверхностей и выполнения более сложных и требовательных операций. Благодаря оптимизированной структуре сетчатой основы и керамическому зерну Abranet Ace демонстрирует высокую производительность и долговечность. Показывает отличный и быстрый результат при шлифовке твердых шпатлевок, композитов, пластика, твердых пород древесины, таких как бук и дуб.



**ТЕХНИЧЕСКИЕ СПЕЦИФИКАЦИИ**

<b>Связующие</b>	Смола/Смола
<b>Абразив</b>	Керамический (P80–P240)/Керамич. покрытие (P320–P1000)
<b>Насыпка</b>	Закрытая
<b>Цвет</b>	Светло-коричневый
<b>Градации зерна</b>	P80–P240, P320–P1000
<b>Основа</b>	Полиамидная сетка / Специальная нить
<b>Формы выпуска</b>	



Abranet HD демонстрирует выдающуюся производительность при выполнении наиболее сложных операций, таких как удаление ЛКП и грубое шлифование шпатлевки. Основа Abranet HD - это нейлоновая сетка, благодаря которой абразив одновременно гибкий и износостойкий, это позволяет быстро получить равномерную финишную поверхность. Разработанный для шлифования в сухом и влажном режимах, абразив отличается исключительной краевой износостойкостью и стойкостью к забивке, благодаря чему надолго сохраняет высокую производительность, особенно при обработке сложных поверхностей.

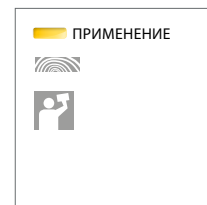
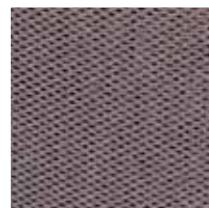


## ТЕХНИЧЕСКИЕ СПЕЦИФИКАЦИИ

<b>Связующие</b>	Смола/Смола
<b>Абразив</b>	Специальный оксид алюминия
<b>Насыпка</b>	Полуоткрытая
<b>Цвет</b>	Коричневатый
<b>Градации зерна</b>	P 40, P 60, P 80, P120-P180
<b>Основа</b>	Нейлоновая сетка
<b>Формы выпуска</b>	



Abranet Max – универсальный материал для различных шлифовальных операций в деревообработке. Благодаря сетчатой структуре абразив практически не забивается при обработке смолистых пород древесины или мягких материалов, при этом обрабатываемая поверхность не нагревается. Прочное зерно оксида алюминия обеспечивает высокую режущую способность на твердых породах древесины. Во время шлифования нет необходимости сильно прижимать ленту. Сетчатый абразив обеспечивает более однородную финишную поверхность, что в свою очередь приводит к более высокому и стабильному качеству. Abranet Max обладает чрезвычайно высоким рабочим ресурсом. Прекрасно подходит для шлифовальных операций, где вода используется в качестве охлаждающей жидкости.



## ТЕХНИЧЕСКИЕ СПЕЦИФИКАЦИИ

<b>Связующие</b>	Смола/Смола
<b>Абразив</b>	Оксид алюминия
<b>Насыпка</b>	Закрытая
<b>Цвет</b>	Коричневатый
<b>Градации зерна</b>	P80-P240
<b>Основа</b>	Полиамидная сетка
<b>Формы выпуска</b>	

## ABRANET® SOFT

**MIRKA**



Abranet Soft представляет собой комбинацию запатентованной шлифовальной сетки Mirka и тонкого слоя поролона. Поролоновый слой и открытая структура придают материалу гибкость, которая позволяет повторять профиль поверхности и минимизирует забивку абразива. Продукты шлифовки собираются в поролоновом слое, в результате чего на поверхности абразива не образуются комки. Abranet Soft подходит для обработки ЛКП перед полировкой, в грубых градациях может применяться для промежуточного ручного шлифования лакированных деревянных поверхностей. Рекомендуется применять с увлажнением.



### ТЕХНИЧЕСКИЕ СПЕЦИФИКАЦИИ

<b>Связующие</b>	Специальная смола
<b>Абразив</b>	Оксид алюминия
<b>Насыпка</b>	Закрытая
<b>Цвет</b>	Бордо
<b>Градация зерна</b>	P500, P800, P1000
<b>Основа</b>	Полиамидная сетка/поролон
<b>Формы выпуска</b>	

## AUTONET®

**MIRKA**



Autonet – сетчатый абразив, разработанный специально для кузовного ремонта. Сочетая высокую производительность и более долгий срок службы, по сравнению с традиционными абразивами, Autonet представляет собой эффективное и выгодное решение. Беспыльное шлифование – это высокое качество финишной поверхности и здоровые условия труда.

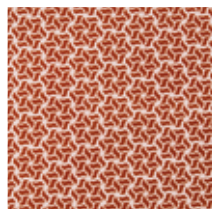


### ТЕХНИЧЕСКИЕ СПЕЦИФИКАЦИИ

<b>Связующие</b>	Смола/Смола
<b>Абразив</b>	Оксид алюминия
<b>Насыпка</b>	Закрытая
<b>Цвет</b>	Серый
<b>Градация зерна</b>	P80, P120–P320, P400–P800
<b>Основа</b>	Полиамидная сетка / Специальная нить
<b>Формы выпуска</b>	



Aquastar – инновационный запатентованный абразив для ручного шлифования в сухом и влажном режимах. Материал имеет прочную эластичную пленочную основу, на которую абразивное зерно нанесено уникальным способом в виде специального узора, что придает гибкость материалу и обеспечивает эффективный отвод воды и продуктов шлифования, минимизируя забивку абразива. Благодаря своей гибкости, долговечности и водонепроницаемости Aquastar отлично подходит для шлифовальных операций с водой, не требуя при этом предварительного замачивания.

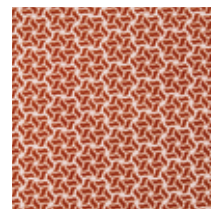


#### ТЕХНИЧЕСКИЕ СПЕЦИФИКАЦИИ

<b>Связующие</b>	Смола
<b>Абразив</b>	Оксид алюминия
<b>Насыпка</b>	Закрытая
<b>Цвет</b>	Темно-красный (P400–P800), Белый (P1000–P2000)
<b>Градации зерна</b>	P400 – P2000
<b>Основа</b>	Полипропилен с антискользящим покрытием
<b>Формы выпуска</b>	



Aquastar Soft представляет собой абразив на прочной пленочной основе с поролоном для выполнения операций по устранению дефектов на ЛКП в кузовном ремонте и производстве. Имеет уникальный рисунок насыпки зерна. Отличается высокой эластичностью, повторяя контуры, профили и кромки обрабатываемой поверхности, и обеспечивает превосходный контроль над процессом шлифования. Для влажного и сухого ручного шлифования.



#### ТЕХНИЧЕСКИЕ СПЕЦИФИКАЦИИ

<b>Связующие</b>	Смола
<b>Абразив</b>	Оксид алюминия
<b>Насыпка</b>	Закрытая
<b>Цвет</b>	Темно-красный (P400–P800), Белый (P1000–P2000)
<b>Градации зерна</b>	P400 – P2000
<b>Основа</b>	Полипропилен с антискользящим покрытием, поролон
<b>Формы выпуска</b>	



Microstar – универсальный абразив на пленочной основе для матирования и устранения дефектов окраски на ЛКП. Благодаря специальному стеаратовому покрытию и однородной основе из полиэфирной пленки с Microstar Вы гарантированно добьетесь высококачественной финишной поверхности. Абразив меньше забивается и имеет более длительный срок службы. Microstar оставляет тончайшие царапины, которые легко полируются. Совершенный результат гарантирован при использовании с мягкой прокладкой 5 мм. Только для сухого шлифования.



#### ТЕХНИЧЕСКИЕ СПЕЦИФИКАЦИИ


<b>Связующие</b>	Смола с низким содержанием ЛОС
<b>Абразив</b>	Оксид алюминия
<b>Насыпка</b>	Полуоткрытая
<b>Цвет</b>	Белый
<b>Градации зерна</b>	P800–P2500
<b>Основа</b>	Полиэфирная пленка
<b>Формы выпуска</b>	



Polarstar создан специально для работы с новейшими сложными в обработке покрытиями. Материал позволяет быстро достичь ровной однородной поверхности. Благодаря своей великолепной устойчивости к забивке материал обладает длительным сроком службы. Основа из полиэстеровой пленки обеспечивает Polarstar более эластичную и гораздо более гладкую абразивную поверхность, в сравнении с материалами на бумажной основе. Абразив превосходно справляется с трудно поддающимися обработке гелькоутами и стойкими к механическим повреждениям лаками.



#### ТЕХНИЧЕСКИЕ СПЕЦИФИКАЦИИ

<b>Связующие</b>	Смола/Смола
<b>Абразив</b>	Оксид алюминия (P320–P600)/Карбид кремния (P800–P1500)
<b>Насыпка</b>	Полуоткрытая
<b>Цвет</b>	Бело-зеленый
<b>Градации зерна</b>	P320–P1500
<b>Основа</b>	Полиэфирная пленка
<b>Формы выпуска</b>	





Polarstar SR – это линейка высокотехнологичных микроабразивов на пленочной основе. Инновационная технология насыпки энергоэффективна и экологична. Новые микроабразивы применяются в первую очередь для устранения точечных дефектов и суперфинишной обработки в окрасочных цехах на автозаводах, а также используются в кузовном авторемонте. Polarstar SR специально разработаны для влажной шлифовки, устранения небольших дефектов покраски и частиц пыли при чистовой и суперфинишной обработке. Подходят для машинного и ручного шлифования.



#### ТЕХНИЧЕСКИЕ СПЕЦИФИКАЦИИ

<b>Связующие</b>	Смола/Смола
<b>Абразив</b>	Оксид алюминия
<b>Насыпка</b>	Технология Defined Mono Layer
<b>Цвет</b>	SR7 - Лиловый, SR5 - Мятный, SR3 - Желтый
<b>Градации зерна</b>	3 микрона (P5000), 5 микрон (P2500), 7 микрон (P3000)
<b>Основа</b>	Полиэфирная пленка
<b>Формы выпуска</b>	



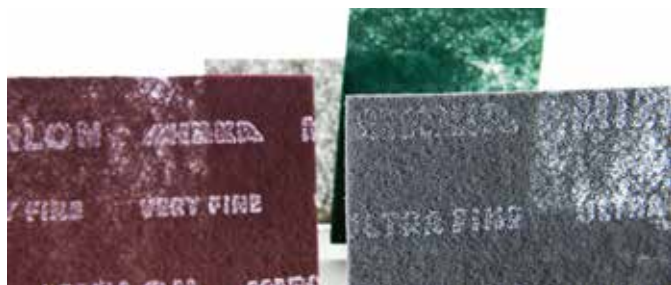
Abralon – это уникальный многофункциональный абразив на тканево-поролоновой основе для обработки ровных и профильных поверхностей. Его патентованная эластичная структура обеспечивает однородную финишную поверхность при шлифовании углов и кромок. Эластичная тканевая основа свободно пропускает воздух и воду, благодаря чему материал можно использовать в сухом и влажном режиме, с использованием машинки и вручную.



#### ТЕХНИЧЕСКИЕ СПЕЦИФИКАЦИИ

<b>Связующие</b>	Специальная смола
<b>Абразив</b>	Карбид кремния
<b>Насыпка</b>	Специальный метод ABRALON®
<b>Цвет</b>	Серый
<b>Градации зерна</b>	180, 360, 500, 600, 1000, 2000, 3000, 4000
<b>Основа</b>	Трикотажная ткань на поролоне
<b>Формы выпуска</b>	





Благодаря своей особой структуре этот гибкий шлифовальный материал из трехмерного волокна очень удобен при обработке профильных поверхностей и обеспечивает ей отличное качество. Mirlon идеально подходит для операций матирования и прекрасно подготавливает поверхность для следующего слоя лака.



#### ТЕХНИЧЕСКИЕ СПЕЦИФИКАЦИИ

<b>Связующие</b>	Феноловая смола
<b>Абразив</b>	Оксид алюминия GP, VF/ Карбид кремния UF, MF
<b>Насыпка</b>	Специальная
<b>Цвет</b>	Зеленый GP, красный VF, серый UF, светло-серый MF
<b>Градации зерна</b>	GP 320, VF 360, UF 1500, MF 2000
<b>Основа</b>	Нетканый материал из полиамидного волокна
<b>Формы выпуска</b>	



Разработанный с использованием инновационной технологии насыпки Total Coating™, Mirlon Total имеет повышенную, по сравнению с материалом Mirlon, агрессивность, работает быстрее и дает более плотную текстуру поверхности. Благодаря открытой и эластичной структуре и укрепленным волокнам материал обладает высокой прочностью и большим ресурсом работы. Применяется как в сухом, так и во влажном режиме.



#### ТЕХНИЧЕСКИЕ СПЕЦИФИКАЦИИ

<b>Связующие</b>	Феноловая смола
<b>Абразив</b>	Оксид алюминия VF/ Карбид кремния UF, MF
<b>Насыпка</b>	Трехмерная специальная
<b>Цвет</b>	Красный VF, Серый UF, Бежевый MF
<b>Градации зерна</b>	VF 360, UF 1500, MF2500
<b>Основа</b>	Нетканый материал из полиамидного волокна
<b>Формы выпуска</b>	

## COARSE CUT

**MIRKA**



Особая укрепленная основа и технология связки Mirka Progressive Bond™ делают Coarse Cut идеальным для всех видов грубых шлифовальных операций. Этот материал отличается эластичностью при обработке округлых поверхностей, великолепной краевой износостойкостью и минимальной подверженности забивке.



### ТЕХНИЧЕСКИЕ СПЕЦИФИКАЦИИ

<b>Связующие</b>	Смола/Смола
<b>Абразив</b>	Оксид алюминия
<b>Насыпка</b>	Полуоткрытая
<b>Цвет</b>	Бордо
<b>Градации зерна</b>	P36–P40, P60–P150
<b>Основа</b>	Специальная укрепленная бумага F

**Формы выпуска**

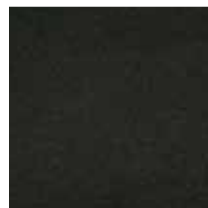


## ECOWET

**MIRKA**



Идеальный материал как для ручного промежуточного шлифования ЛКП с водой, так и для устранения дефектов на лаке. Ecowet также подходит для удаления дефектов “апельсиновой корки”. Рекомендуется использовать вместе с ручным шлифовальным блоком для получения более гладкой и однородной поверхности.



### ТЕХНИЧЕСКИЕ СПЕЦИФИКАЦИИ

<b>Связующие</b>	Смола/Смола
<b>Абразив</b>	Оксид алюминия (P60–P360)/Карбид кремния (P400–P2500)
<b>Насыпка</b>	Закрытая
<b>Цвет</b>	Черный
<b>Градации зерна</b>	P60–P2500
<b>Основа</b>	P60 Бумага D, P80-2500 Бумага B

**Формы выпуска**



## GOLD

**MIRKA**



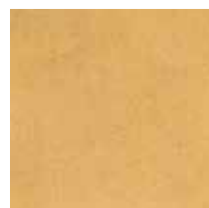
Этот стойкий универсальный классический материал прекрасно подходит для высокоскоростного шлифования в самых различных областях применения. Gold имеет полуоткрытую насыпку и специальное стеаратное покрытие для предотвращения засорения и образования комков, что позволяет достигать оптимального результата шлифования.

## GOLD SOFT

**MIRKA**



Gold Soft – абразив на поролоновой основе, обеспечивающий превосходное качество поверхности для финишной окраски. Полуоткрытая насыпка зерен гарантирует меньшую забивку и лучшие режущие свойства. Мягкие края диска прекрасно удаляют дефекты при шлифовке профилей и контуров. Градация зерна P500 предназначена для шлифования грунта, а P800 – для матирования лака.



### ТЕХНИЧЕСКИЕ СПЕЦИФИКАЦИИ

<b>Связующие</b>	Смола/Смола
<b>Абразив</b>	Специальный оксид алюминия
<b>Насыпка</b>	Полуоткрытая
<b>Цвет</b>	Золотистый
<b>Градация зерна</b>	P80–P800
<b>Основа</b>	Бумага E/D/C

**Формы выпуска**



### ТЕХНИЧЕСКИЕ СПЕЦИФИКАЦИИ

<b>Связующие</b>	Смола/Смола
<b>Абразив</b>	Оксид алюминия
<b>Насыпка</b>	Полуоткрытая
<b>Цвет</b>	Золотистый
<b>Градация зерна</b>	P320, P500, P800
<b>Основа</b>	Бумага C + поролон

**Формы выпуска**



## GOLDFLEX SOFT



**MIRKA**



Мягкий и эластичный абразив Goldflex-Soft предназначен для ручного шлифования профильных поверхностей и труднодоступных участков. Этот материал особенно полезен в автомобильной промышленности, малярно-кузовных цехах и деревообработке. Поролоновая основа обеспечивает удобный захват и позволяет равномерно распределить давление, тем самым снижая риск сквозной шлифовки. Специальное стеаратное покрытие предохраняет абразив от забивки. Предназначен для сухого и влажного шлифования.



### ТЕХНИЧЕСКИЕ СПЕЦИФИКАЦИИ

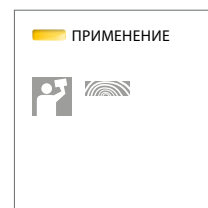
<b>Связующие</b>	Смола/Смола
<b>Абразив</b>	Оксид алюминия
<b>Насыпка</b>	Полуоткрытая
<b>Цвет</b>	Золотистый
<b>Градации зерна</b>	P150–P320, P400–P1000
<b>Основа</b>	Бумага А + поролон
<b>Формы выпуска</b>	 

## MIROX

**MIRKA**



Универсальный материал для ручного шлифования. Mirox экономичен в использовании, имеет эластичную структуру, позволяющую его использование для обработки как ровных, так и профильных поверхностей. Полуоткрытая насыпка сохраняет абразив от забивки и гарантирует высококачественную поверхность.



### ТЕХНИЧЕСКИЕ СПЕЦИФИКАЦИИ

<b>Связующие</b>	Смола/Смола
<b>Абразив</b>	Оксид алюминия
<b>Насыпка</b>	Полуоткрытая
<b>Цвет</b>	Желтый
<b>Градации зерна</b>	P40–P180, P240
<b>Основа</b>	Бумага D/Бумага C/Бумага B
<b>Формы выпуска</b>	  



Q.Silver изготовлен на эластичной и прочной бумажной основе с латексным покрытием. Абразив обладает оптимальной агрессивностью, что обеспечивает быстрое и эффективное снятие обрабатываемого материала. Благодаря этому абразив демонстрирует превосходную производительность при шлифовании различных материалов, таких как древесина, ЛКП, шпатлевка и композиты. Стоек к высоким температурам, поэтому идеально подходит для операций шлифования до металла.



#### ТЕХНИЧЕСКИЕ СПЕЦИФИКАЦИИ

<b>Связующие</b>	Смола/Смола
<b>Абразив</b>	Оксид алюминия (P80–P500)/Карбид кремния (600–1500)
<b>Насыпка</b>	Полуоткрытая
<b>Цвет</b>	Серо-голубой
<b>Градации зерна</b>	P80–P1500
<b>Основа</b>	Латексная бумага В/С/Д
<b>Формы выпуска</b>	



Q.Silver Ace – новый абразив премиум класса с керамическим зерном. Универсальный материал на бумажной основе для выполнения самых требовательных шлифовальных операций. Керамическое зерно существенно увеличивает производительность абразива, особенно при обработке твердых поверхностей. Прекрасно подходит для обработки искусственного камня.



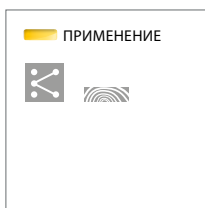
#### ТЕХНИЧЕСКИЕ СПЕЦИФИКАЦИИ

<b>Связующие</b>	Смола/Смола
<b>Абразив</b>	Керамическое (P80– P320)/Оксид алюминия с керамическим покрытием (P400–P800)
<b>Насыпка</b>	Полуоткрытая
<b>Цвет</b>	Темно-фиолетовый
<b>Градации зерна</b>	P80-P800
<b>Основа</b>	Латексная бумага, БумагаС/Д
<b>Формы выпуска</b>	





Ultimax представляет собой материал с серией мелких полостей, которые эффективно предотвращают засорение. Инновационная технология насыпки абразива методом селективного покрытия Selective Coating™ Technology, а также специальные абразивные зерна обеспечивают высокую агрессивность и отличную краевую износостойкость, при этом без нагрева поверхности. Вместе эти свойства обеспечивают материалу более высокий ресурс работы и сокращают потребление материала на одну операцию.



**ТЕХНИЧЕСКИЕ СПЕЦИФИКАЦИИ**

<b>Связующие</b>	Смола/Смола
<b>Абразив</b>	Оксид алюминия
<b>Насыпка</b>	Закрытая, специальный метод Selective Coating®
<b>Цвет</b>	Коричневый
<b>Градации зерна</b>	P40– P320
<b>Основа</b>	Антистатическая бумага T/F
<b>Формы выпуска</b>	



Водостойкий материал для ручного влажного шлифования пластика, лаков и композитных материалов. Mirka WPF имеет бумажную основу с латексной пропиткой и насыпку с очень высокой износостойкостью, что позволяет добиваться высококачественного результата шлифования даже на грубых поверхностях. Линейка материалов WPF также содержит шлифовальные диски и цветки для точечного ремонта.



**ТЕХНИЧЕСКИЕ СПЕЦИФИКАЦИИ**

<b>Связующие</b>	Смола/Смола
<b>Абразив</b>	Оксид алюминия (P80–P360)/Карбид кремния (P400–P3000)
<b>Насыпка</b>	Закрытая
<b>Цвет</b>	Черный, Синий (P3000)
<b>Градации зерна</b>	P80–P3000
<b>Основа</b>	БумагаС/Бумага В
<b>Формы выпуска</b>	

**MIRKA**



**ООО "Мирка Рус"**

192012, Санкт-Петербург  
пр. Обуховской обороны,  
д. 271 А, офис 1121  
Тел. +7 (812) 640-27-77  
Факс +7 (812) 633-35-83  
[sales.ru@mirka.com](mailto:sales.ru@mirka.com)

[www.mirka.ru](http://www.mirka.ru)

Quality from start to finish

